

## Monitore (Wasserwerfer)

- Aluminiumlegierung (A)
- Kupferlegierung (K)
- Edelstahl (E)

### Monitore HH 1260 PN16



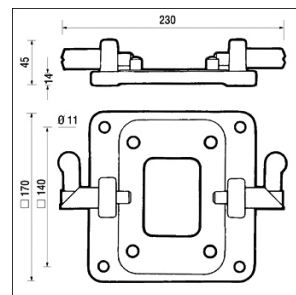
5000 A

Bis 1200 l/min., für Wasser und Schaum verwendbar. Kompakt und leicht. Horizontale und vertikale Schwenkbereichsbegrenzung für den transportablen Einsatz. Stufenlos verstellbarer Handhebel. Schnelle und einfache Steckverbindung zwischen Grundgerät und Bodengestell. Beide lassen sich raumsparend zusammenklappen. Durch zusätzlich lieferbaren Dachflansch problemlose Montage auf Fahrzeugdächern möglich. Grundgerät ohne Düse.

**Anschluss System Storz, Britischer und Französischer Standard oder Gewinde**  
Grundgerät



5000 B



Bride de toit

Eingang Storz / Gewinde	Ausgang Gewinde	Länge (mm)	Breite (mm)	Höhe (mm)	Gewicht (kg)	Ident-Nr.	Hinweise	Legierung
65	G 2 A	780	305	240	10,200	60371938		A
B	G 2 A	780	305	240	11,200	10459838		A
G 2 ½ A	G 2 A	780	305	240	10,000	60373438		A
2 ½" m		780	305	240	10,200	60388638	BSS 336, Abb. 1210 B	A
DSP 65		780	305	240	10,400	60390238	Franz. Standard NF S61704, Abb. 1228 B	A
		1200	155	144	9,400	10459345	Bodengestell zusammengeklappt	A
		170	170	45	1,400	80062534	Dachflansch	A

Stand: 13.11.2009